

00197
URZĄD MIEJSKI W ŻYWCU
 34-300 ŻYWIEC
 Rynek 2
 tel. 33-476-42-00 (ax. 33-476-42-02)

**Miejskie Przedsiębiorstwo Wodociągów
 i Kanalizacji Sp. z o. o. w Żywcu**
 ul. Bracka 66
 34-300 Żywiec

W odpowiedzi na pismo NTZ/O/155/1109/2018 z dnia 5 listopada 2018 roku (data wpływu) w sprawie budowy sieci kanalizacji sanitarnej i wodociągowej w rejonie ul. Granitowej, Góra Burgałowska i Folwark w Żywcu, Urząd Miejski w Żywcu informuje, że **pozytywnie uzgadnia** powyższe zadanie pod następującymi warunkami:

1. Wodociąg oraz kanalizacja sanitarna w obrębie pasa dróg gminnych:
 - Zastosować wymianę gruntu na piasek, kruszywo łamane lub pospółkę o CBR > 35%. Zagęszczenie zasypek przed odtworzeniem nawierzchni musi zostać potwierdzony wynikami badań zagęszczenia. **Zakazane jest odtworzenie nawierzchni bez przeprowadzenia ww. badań.**
 - Nawierzchnię jezdni bitumicznych przy przejściach prostopadłych należy odtworzyć na całej szerokości jezdni, po 3,0 m od krawędzi przekopu (dla warstwy ścieralnej), a przy przejściach podłużnych odtworzyć na całej szerokości i na całej długości prowadzonych prac, powiększone o 3,0 m poza zakres w następującej technologii:
 - zasyпки o $E_2=100$ MPa,
 - 30 cm warstwa kruszywa łamanego 0/63 mm, na długości 1,5 m od krawędzi przekopu,
 - 20 cm warstwa kruszywa łamanego 0/31,5 mm, na długości 2,0 m od krawędzi przekopu,
 - 8 cm warstwa wiążąca z betonu asfaltowego AC16W, na długości 2,5 m od krawędzi przekopu,
 - 4 cm warstwa ścieralna z betonu asfaltowego AC11S, na długości 3,0 m od krawędzi przekopu.
 - Nawierzchnię jezdni gruntowo-tłuczniowych oraz poboczy przy przejściach prostopadłych należy odtworzyć na całej szerokości jezdni, po 2,0 m od krawędzi przekopu (dla warstwy ścieralnej), a przy przejściach podłużnych odtworzyć na całej szerokości i na całej długości prowadzonych prac, powiększone o 2,0 m poza zakres w następującej technologii:
 - zasyпки o $E_2=100$ MPa,
 - 30 cm warstwa kruszywa łamanego 0/63 mm, na długości 1,5 m od krawędzi przekopu,
 - 20 cm warstwa kruszywa łamanego 0/31,5 mm, na długości 2,0 m od krawędzi przekopu.
 - Nawierzchnię istniejącego chodnika należy odtworzyć na całej szerokości, po 2,0 m od krawędzi przekopu (dla warstwy ścieralnej) w następującej technologii:
 - zasyпки o $E_2=80$ MPa,
 - 10 cm warstwa mrozochronna z kruszywa naturalnego 0/63 mm, na długości 1,5 m od krawędzi przekopu,
 - 15 cm podbudowa zasadnicza z mieszanki kruszywa naturalnego 0/31,5 mm (łamanego), na długości 2,0 m od krawędzi przekopu,
 - 8 cm warstwa z kostek betonowych typu Holland koloru szarego na podsypce piaskowo-cementowej o grubości 3 cm po zagęszczeniu, na długości 2,0 m od krawędzi przekopu.
 - Nawierzchnię zieleńców należy odtworzyć na całej długości przekopu w pasie o szerokości minimum 1,5 metra od krawędzi przekopu w następującej technologii:
 - zasyпки o $E_2=40$ MPa,
 - 10 cm warstwa mrozochronna z kruszywa naturalnego 0/63 mm stabilizowana mechanicznie, na długości 1,5 m od krawędzi przekopu,
 - 15 cm podbudowa zasadnicza z mieszanki kruszywa naturalnego 0/31,5 mm (łamanego) stabilizowana mechanicznie, na długości 2,0 m od krawędzi przekopu,
 - 15 cm warstwa humusu wraz z obsianiem trawą i pielęgnacją do czasu wzrostu.
2. W przypadku występowania na trasie projektowanej sieci elementowy pasa drogowego niewymienionych w niniejszym uzgodnieniu (krawężniki, zjazdy, rowy) – należy uwzględnić koszty ich odtworzenia, ustalając wcześniej sposób i technologię z tutejszym Urzędem.
3. Zastosować armaturę z zabezpieczeniem antykradzieżowym klasy D-400, z oznaczeniem rodzaju sieci (np. kanalizacja sanitarna) na włazach.
4. Przed przystąpieniem do prac należy wystąpić z wnioskiem o zajęcie pasa drogowego na prowadzenie robót i zabudowę urządzeń.
5. Po zakończeniu prac teren przyległy uporządkować i przywrócić do stanu pierwotnego.
6. **W związku z rękojmą Wykonawcy remontów ulic Góra Burgałowska, Folwark Boczna 1 i 2 rękojmą musicie Państwo odcinki objęte Państwa robotami rękojmą do końca 2022 roku.**

Niniejsze uzgodnienie nie stanowi upoważnienia do wydania oświadczenia o posiadaniu prawie do dysponowania nieruchomością na cele budowlane.

Załączniki:

1. Projekt zagospodarowania terenu

Otrzymują:

1. adresat
2. aa

Z up. BURMISTRZA
 Z-CA BURMISTRZA MIASTA
 mgr Małgorzata Bieszczyńska

TAURON Dystrybucja S.A.
Oddział w Bielsku-Białej
ul. Batorego 17a, 43-300 Bielsko-Biała
tel. +48 33 813 10 00, fax +48 33 813 10 63

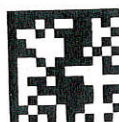
Adres do korespondencji:
TAURON Obsługa Klienta sp. z o.o.
ul. Filarowa 18, 43-300 Bielsko-Biała
info@tauron-dystrybucja.pl



Żywiec, dn. 26-06-2015

1005433820

PPU CPROJECT



Ul. Białoprądnicka 32D/14
31-221 Kraków

Znak: TD/OBB/OMD/2015-06-26/0000016

Dotyczy: wniosku o uzgodnienie trasy sieci wod-kan w m. Żywiec przy ul. Folwark
– Zadanie nr 6

Odpowiadając na pismo z dnia 02-06-2015r. informujemy, że na wskazanym terenie nie posiadamy urządzeń elektroenergetycznych WN.

Na załączonych planach naniesiono orientacyjne przebiegi kabli SN i nN, wraz z klauzulami informacyjnymi umieszczonymi na odwrocie map, do których należy się bezwzględnie stosować.

Istniejące na wskazanym terenie linie napowietrzne i przyłącza nN należy zinwentaryzować we własnym zakresie.

Kable elektroenergetyczne SN i nN będące w kolizji poprzecznej z planowaną inwestycją należy zaprojektować jako przejście w rurze osłonowej przepustu z uwzględnieniem zapasowego, wolnego przepustu rurowego wychodzącego 0,5m poza skrzyżowanie z projektowaną siecią wod-kan zgodnie z załącznikiem nr 1 (wytyczne do zabezpieczenia kabli) do niniejszego uzgodnienia.

Dokładne położenie naniesionych kabli (w miejscach kolizji) należy ustalić za pomocą przekopów kontrolnych, wykonanych ręcznie (bez użycia sprzętu mechanicznego). Odpowiedzialność za stosowanie bezpiecznych metod pracy, oraz ewentualne uszkodzenia naszych urządzeń ponosi kierujący pracami tj. osoba z uprawnieniami do robót elektrycznych, względnie kierownik budowy lub właściciel obiektu. Należy wystąpić o nadzór nad prowadzonymi robotami do TAURON Dystrybucja S.A. Oddział Bielsko Biała Wydział Przygotowania i Rozliczeń.

Wszelkie zbliżenia i skrzyżowania projektowanej inwestycji z urządzeniami TAURON Dystrybucja S.A. należy wykonać zgodnie z przepisami i normami.

Ponadto informujemy, że na danym terenie mogą znajdować się urządzenia elektroenergetyczne i teletechniczne niebędące własnością TAURON Dystrybucja S.A. Oddział w Bielsku Białej.

Ważność uzgodnienia ustala się na okres dwóch lat, licząc od daty niniejszego pisma.

Załączniki: mapa szt. 1
załącznik nr 1 (wytyczne do zabezpieczenia kabli)

Kopia:
OMD/2800/ SB

mgr inż. Andrzej Cieślak

uprawnienia do projektowania i kierowania robotami
budowlanymi bez ograniczeń w specjalności instalacyjnej
w zakresie sieci, instalacji i urządzeń elektrycznych
i wentylacyjnych, gazowych, kanalizacyjnych i
wodociągowych w ni. MAR/0254/PWOS/04
Kapitał zakładowy: 10 000 000 zł (całkowicie opłacony)

TAURON Dystrybucja S.A.
Oddział w Bielsku-Białej
Wydział Dokumentacji
Starszy Specjalista ds. Uzgodnień Branżowych
Sławomir Budyn

**ZA ZGODNOŚĆ
Z ORYGINAŁEM**

ENDA:

SKALA 1:500

- projektowana sieć wodociągowa z zasuwą odcinającą
- projektowany przyłącz wodociągowy
- projektowana sieć kanalizacji sanitarnej
- projektowany przyłącz kanalizacji sanitarnej
- projektowana rura ochronna
- projektowany hydrant nadziemny
- projektowana studnia kanalizacji sanitarnej

BUDOWA ODCINKA SIECI WODOCIĄGOWEJ I KANALIZACYJNEJ W ULICY GÓRA BURGAŁOWSKA, GRANITOWA W M. ŻYWIEC - ZADANIE 6

mgr inż. Andrzej Cieślak

uprawnienia do projektowania i kierowania robotami
budowlanymi bez ograniczeń w specjalności instalacyjnej
w zakresie sieci, instalacji i urządzeń ciepłych
wentylacyjnych, gazowych, kanalizacyjnych i
wodociągowych o nr MAP/0254/PW05/0

ZA ZGODNOŚĆ
Z ORYGINAŁEM

Uzgodnienie nr OMD/2800/5B

26-06-2015

Data:

W oznaczonym terenie określono przebieg* (brak*)
urządzeń podziemnych własności TAURON Dystrybucja S.A.
Oddział w Bielsku-Białej

Linia napowietrzna widoczna w terenie.

* niepotrzebne skreślić

TAURON Dystrybucja S.A.

Oddział w Bielsku-Białej

Wydział Dokumentacji

Starszy Specjalista ds. Uzgodnień Branżowych

Sławomir Budyn

VERTE

ZP2

SOS

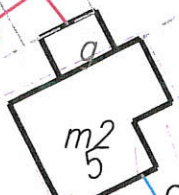
RIVa

1772

G9-3

1668/A

B



G10

G11

G12

G13

G14

TO

hp3

G8

G9

G10

G11

G12

G13

G14

G1

372.51

369.47

374.14

371.52

375.17

372.27

376.19

373.19

376.95

373.81

379.00

375.66

379.40

376.20

380.27

377.59

L=17.0m

L=8.5m

L=9.0m

L=5.5m

L=18.5m

L=5.0m

L=13.5m

L=12.0m

L=7.5m

L=12.0m

L=12.0m

L=12.0m

L=12.0m

L=12.0m

L=12.0m

L=12.0m

L=12.0m

L=12.0m

L=12.0m

G14.25

381.25

379.25

380.59

378.53

378.53

378.53

378.53

378.53

378.53

378.53

378.53

378.53

B 1804



G14.25

381.25

379.25

380.59

378.53

378.53

378.53

378.53

378.53

378.53

378.53

378.53

378.53

B 1804

SW

1801/2

Kategorycznie zabraniamy prowadzenia robót ziemnych sprzętem mechanicznym bez nadzoru w odległości mniejszej niż 2m od zlokalizowanego przekopem kontrolnym kabla.

Uzgadnia się z uwagą, że prace w pobliżu urządzeń podziemnych TAURON Dystrybucja S.A. należy wykonać ręcznie, zgodnie z obowiązującymi normami. Wskazane jest ze względu na bezpieczeństwo osób i mienia, by przed przystąpieniem do prac wystąpić do TAURON Dystrybucja S.A. Oddział w Bielsku-Białej o nadzór branżowy.

Należy zachować minimalną odległość projektowanych sieci podziemnych od istniejących fundamentów słupów linii energetycznych:

- linii nN - 1m
- linii SN - 2m
- linii WN - 5m

Przed przystąpieniem do prac w odległości mniejszej niż:

- 3m od skrajnych przewodów linii napowietrznych nN ,
- 10m od skrajnych przewodów linii napowietrznych SN,
- 15m od skrajnych przewodów linii napowietrznych WN,

należy uzgodnić bezpieczne metody pracy ze Spółką eksploatującą sieć. Odległości powyższe dotyczą również użycia dźwignic, licząc odległość od najdalej wysuniętej części maszyny do skrajnego przewodu. Prace ziemne należy prowadzić w ten sposób, aby nie naruszać ustojów słupów linii jw., inaczej będą musiały być odbudowane kosztem i staraniem winnego ich uszkodzenia.

Uzgadnia się z uwagą, że prace w pobliżu urządzeń podziemnych TAURON Dystrybucja S.A. należy wykonać ręcznie, zgodnie z obowiązującymi normami. Kable elektroenergetyczne będące w kolizji poprzecznej z planowaną inwestycją należy zaprojektować jako przejście w rurze osłonowej przepustu z uwzględnieniem zapasowego, wolnego przepustu rurowego wychodzącego 0,5m poza jezdnię/wjazd/ chodnik. Należy stosować następujące średnice rur ochronnych: dla kabli 1 kV rury o średnicy min. 110 mm koloru niebieskiego dla kabli SN rury o średnicy min. 160 mm koloru czerwonego. Zabezpieczenie kabli wykonać zgodnie z wytycznymi stanowiącymi załącznik do uzgodnienia.

**ZA ZGODNOŚĆ
Z ORYGINAŁEM**

mgr inż. Andrzej Cieślak

uprawnienia do projektowania i kierowania robotami budowlanymi bez ograniczeń w specjalności instalacyjnej w zakresie sieci, instalacji i urządzeń ciepłych wentylacyjnych, gazowych, kanalizacyjnych i wodociągowych o nr. MAP 0254/PW05/04

Przed przystąpieniem do prac w odległości mniejszej niż:

- 3m od skrajnych przewodów linii napowietrznych nN ,
- 10m od skrajnych przewodów linii napowietrznych SN,
- 15m od skrajnych przewodów linii napowietrznych WN,

należy uzgodnić bezpieczne metody pracy ze Spółką eksploatującą sieć. Odległości powyższe dotyczą również użycia dźwigni, licząc odległość od najdalej wysuniętej części maszyny do skrajnego przewodu. Prace ziemne należy prowadzić w ten sposób, aby nie naruszać ustojów słupów linii jw., inaczej będą musiały być odbudowane kosztem i staraniem winnego ich uszkodzenia.

Uzgadnia się z uwagą, że prace w pobliżu urządzeń podziemnych TAURON Dystrybucja S.A. należy wykonać ręcznie, zgodnie z obowiązującymi normami. Kable elektroenergetyczne będące w kolizji poprzecznej z planowaną inwestycją należy zaprojektować jako przejście w rurze osłonowej przepustu z uwzględnieniem zapasowego, wolnego przepustu rurowego wychodzącego 0,5m poza jezdnię/wjazd/chodnik. Należy stosować następujące średnice rur ochronnych: dla kabli 1 kV rury o średnicy min. 110 mm koloru niebieskiego dla kabli SN rury o średnicy min. 160 mm koloru czerwonego. Zabezpieczenie kabli wykonać zgodnie z wytycznymi stanowiącymi załącznik do uzgodnienia.

**ZA ZGODNOŚĆ
Z ORYGINAŁEM**

Uzgadnia się z uwagą, że prace w pobliżu urządzeń podziemnych TAURON Dystrybucja S.A. należy wykonać ręcznie, zgodnie z obowiązującymi normami. Wskazane jest ze względu na bezpieczeństwo osób i mienia, by przed przystąpieniem do prac wystąpić do TAURON Dystrybucja S.A. Oddział w Bielsku-Białej o nadzór branżowy.

Należy zachować minimalną odległość projektowanych sieci podziemnych od istniejących fundamentów słupów linii energetycznych:

- linii nN - 1m
- linii SN - 2m
- linii WN - 5m

Kategorycznie zabraniamy prowadzenia robót ziemnych sprzętem mechanicznym bez nadzoru w odległości mniejszej niż 2m od zlokalizowanego przekopem kontrolnym kabla.

mgr inż. Andrzej Cieślak

uprawnienia do projektowania i kierowania robotami budowlanymi bez ograniczeń w specjalności instalacyjnej w zakresie sieci, instalacji i urządzeń cieplnych, wentylacyjnych, gazowych, kanalizacyjnych i wodociągowych o nr KAP/0254/PW05/04

Przed przystąpieniem do prac w odległości mniejszej niż:

- 3m od skrajnych przewodów linii napowietrznych nN,
- 10m od skrajnych przewodów linii napowietrznych SN,
- 15m od skrajnych przewodów linii napowietrznych WN,

należy uzgodnić bezpieczne metody pracy ze Spółką eksploatującą sieć. Odległości powyższe dotyczą również użycia dźwignic, licząc odległość od najdalej wysuniętej części maszyny do skrajnego przewodu. Prace ziemne należy prowadzić w ten sposób, aby nie naruszać ustojów słupów linii jw., inaczej będą musiały być odbudowane kosztem i staraniem winnego ich uszkodzenia.

Uzgadnia się z uwagą, że prace w pobliżu urządzeń podziemnych TAURON Dystrybucja S.A. należy wykonać ręcznie, zgodnie z obowiązującymi normami. Kable elektroenergetyczne będące w kolizji poprzecznej z planowaną inwestycją należy zaprojektować jako przejście w rurze osłonowej przepustu z uwzględnieniem zapasowego, wolnego przepustu rurowego wychodzącego 0,5m poza jezdnię/wjazd/ chodnik. Należy stosować następujące średnice rur ochronnych: dla kabli 1 kV rury o średnicy min. 110 mm koloru niebieskiego dla kabli SN rury o średnicy min. 160 mm koloru czerwonego. Zabezpieczenie kabli wykonać zgodnie z wytycznymi stanowiącymi załącznik do uzgodnienia.

Kategorycznie zabraniamy prowadzenia robót ziemnych sprzętem mechanicznym bez nadzoru w odległości mniejszej niż 2m od zlokalizowanego przekopem kontrolnym kabla.

Uzgadnia się z uwagą, że prace w pobliżu urządzeń podziemnych TAURON Dystrybucja S.A. należy wykonać ręcznie, zgodnie z obowiązującymi normami. Wskazane jest ze względu na bezpieczeństwo osób i mienia, by przed przystąpieniem do prac wystąpić do TAURON Dystrybucja S.A. Oddział w Bielsku-Białej o nadzór branżowy.

Należy zachować minimalną odległość projektowanych sieci podziemnych od istniejących fundamentów słupów linii energetycznych:

- linii nN - 1m
- linii SN - 2m
- linii WN - 5m

ZA ZGODNOŚĆ
Z ORYGINAŁEM

mgr inż. Andrzej Cieślak

uprawnienia do projektowania i kierowania robotami wykonywanymi bez ograniczeń w specjalności instalacyjnej w zakresie sieci, instalacji i urządzeń cieplnych, wentylacyjnych, gazowych, kanalizacyjnych i wodociagowych c. nr 146P/0254/PWOS/04

WYTYCZNE DO ZABEZPIECZENIA KABLI

1. Kable elektroenergetyczne będące w kolizji poprzecznej z planowaną inwestycją należy zabezpieczyć dzieloną rurą osłonową przepustu wychodzącego po 0,5m poza jezdnię/wjazd/chodnik/oś obiektu liniowego.
2. Należy stosować następujące średnice rur ochronnych:
 - a) Dla kabli 1 kV rury o średnicy minimum 110mm koloru niebieskiego.
 - b) Dla kabli SN rury minimum 160mm koloru czerwonego.
3. W przypadku występowania kabli elektroenergetycznych zabrania się prowadzenia robót ziemnych sprzętem mechanicznym w odległości mniejszej niż 2 m od kabla zlokalizowanego przekopem kontrolnym. Kable można odkopać tylko do strefy ochronnej tj. folii lub cegły – zabrania się odkrywania czynnych kabli energetycznych.
4. Należy uzyskać zgodę na wymagane odpłatne wyłączenia odpowiednich urządzeń energetycznych oraz ustalić nadzór służb energetycznych.
5. Wszelkie prace na istniejących urządzeniach energetycznych będących własnością TAURON Dystrybucja S.A. należy wykonywać z zachowaniem szczególnych środków ostrożności pod nadzorem służb energetycznych TAURON Dystrybucja S.A. Oddział w Bielsku Białej, a następnie zgłosić celem dokonania odbioru robót zanikowych.
6. Prace przy urządzeniach energetycznych powinny być wykonywane przez pracowników posiadających odpowiednie kwalifikacje, zgodnie z obowiązującymi normami i przepisami.
7. W przypadku wystąpienia niewystarczającej głębokości położenia istniejących kabli energetycznych – zgodnie z wymogami obowiązujących przepisów i norm – oraz innych utrudnień technicznych (np. mufy) należy przewidzieć możliwość przełożenia kabla/kabli energetycznych poprzez wykonanie wstawek kablowych. W takim przypadku należy wystąpić z wnioskiem o określenie nowych warunków technicznych usunięcia kolizji sieci elektroenergetycznej.

ZA ZGODNOŚĆ
Z ORYGINAŁEM

mgr inż. Andrzej Cieślak

uprawnienia do projektowania i kierowania robotami
budowlanymi bez ograniczeń w specjalności instalacyjnej
w zakresie sieci, instalacji i urządzeń ciepłych
wentylacyjnych, gazowych, kanalizacyjnych i
wodociągowych, nr 124/PW/03/04



Polska Spółka Gazownictwa sp. z o.o.
Oddział w Zabrze
ul. Szczęść Boże 11, 41-800 Zabrze
tel. 32 398 50 00, faks 32 271 78 01

Rejon Dystrybucji Gazu w Bielsku-Białej
ul. Grażyńskiego 3, 43-300 Bielsko-Biała
tel. 33 8137600, fax. 33 8137622
rg.bielsko-biala@zabrze.psgaz.pl

CP PROJEKT
ul. Lea 116/82L
30-133 Kraków

Bielsko-Biała, dn. 23.06.2015

Nasz znak: W102/4029/160004402/2015

Dot.: uzgodnienia projektowanej sieci kanalizacji sanitarnej oraz wodociągu w ul. Góra Burgałowska, Granitowa w Żywcu.

Szanowny Panie!

Projektowaną trasę kanalizacji sanitarnej oraz wodociągu w ul. Góra Burgałowska, Granitowej w Żywcu uzgadniamy pod następującymi warunkami:

1. Przed przystąpieniem do robót należy pisemnie powiadomić Rejon Dystrybucji Gazu w Bielsku – Białej ul. Grażyńskiego 3 .
2. Skrzyżowanie projektowanej kanalizacji oraz wodociągu z gazociągiem wykonać w/g PN -91/M.-34501.
3. Przy przebiegu równoległym projektowaną kanalizację oraz wodociąg należy układać w odległości co najmniej 1,5 m od sieci gazowej. W przypadku niespełnienia w/w punktu R.D.G. Bielsko-Biała zażąda od inwestora przełożenia gazociągów na wymaganą odległość .
4. Prace w pobliżu gazociągu należy prowadzić ręcznie.
5. Odkryty gazociąg w miejscu kolizji lub zbliżenia bezwzględnie zgłosić przed zasypką do odbioru przedstawicielowi dostawcy gazu.
6. Wszelkie uszkodzenia gazociągu będą usuwane na koszt inwestora .
7. Prace w bezpośrednim sąsiedztwie naszych urządzeń prowadzić pod płatnym nadzorem pracownika R.D.G. Bielsko – Biała.

Z poważaniem:

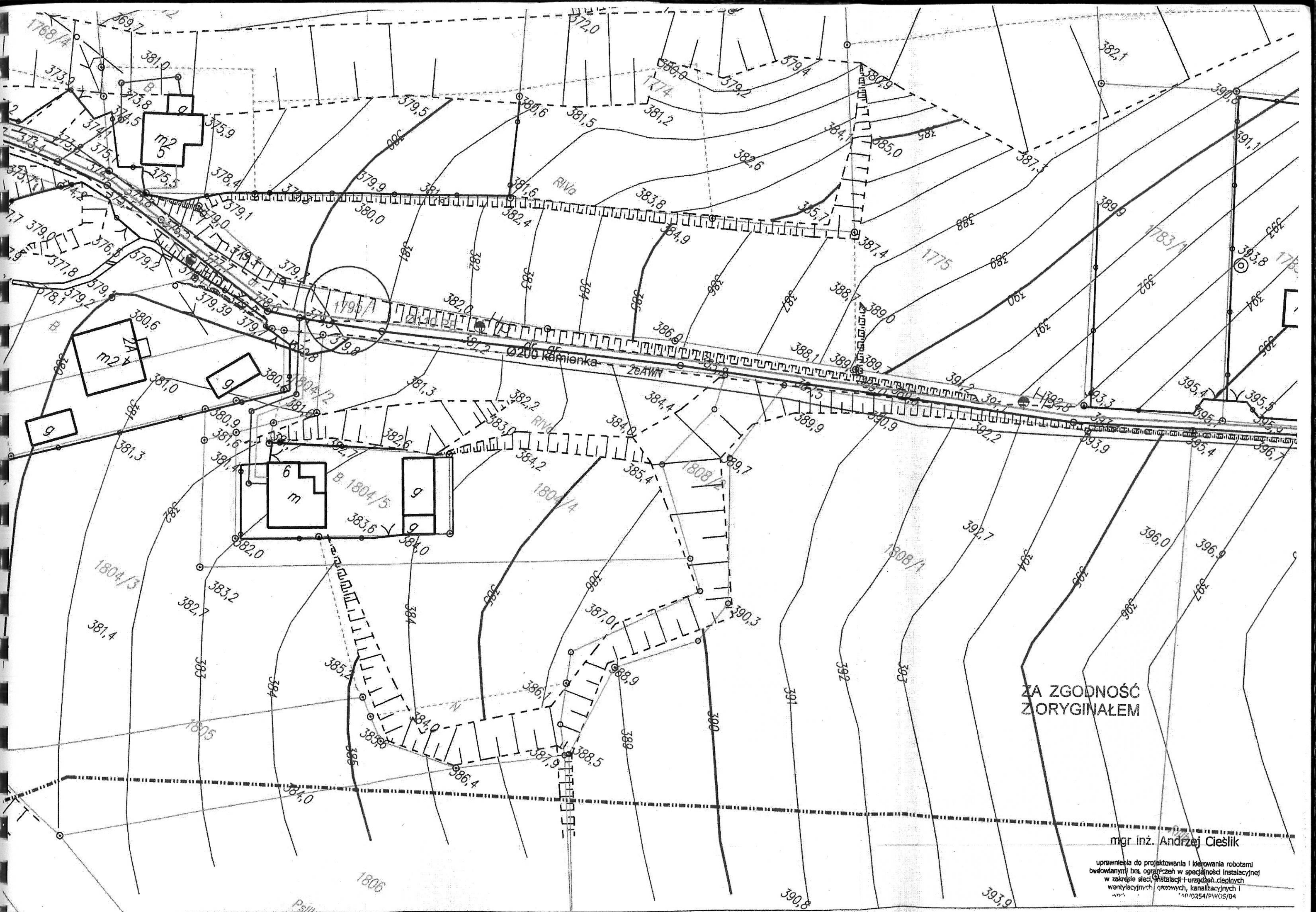
KIEROWNIK
ds. Technicznych
Rejon Dystrybucji Gazu
w Bielsku-Białej
Stanisław Łacina
Stanisław Łacina

mgr inż. Andrzej Cieślak

uprawnienia do projektowania i kierowania robotami
budowlanymi bez ograniczeń w specjalności instalacyjnej
w zakresie sieci, instalacji i urządzeń cieplnych,
energetycznych, gazowych, kanalizacyjnych i
wodociągowych c. nr 1248/0254/PV/05/04

opracował: Małgorzata Krzywoń
k/o:
adresat, B1-a/a

ZA ZGODNOŚĆ
Z ORYGINAŁEM

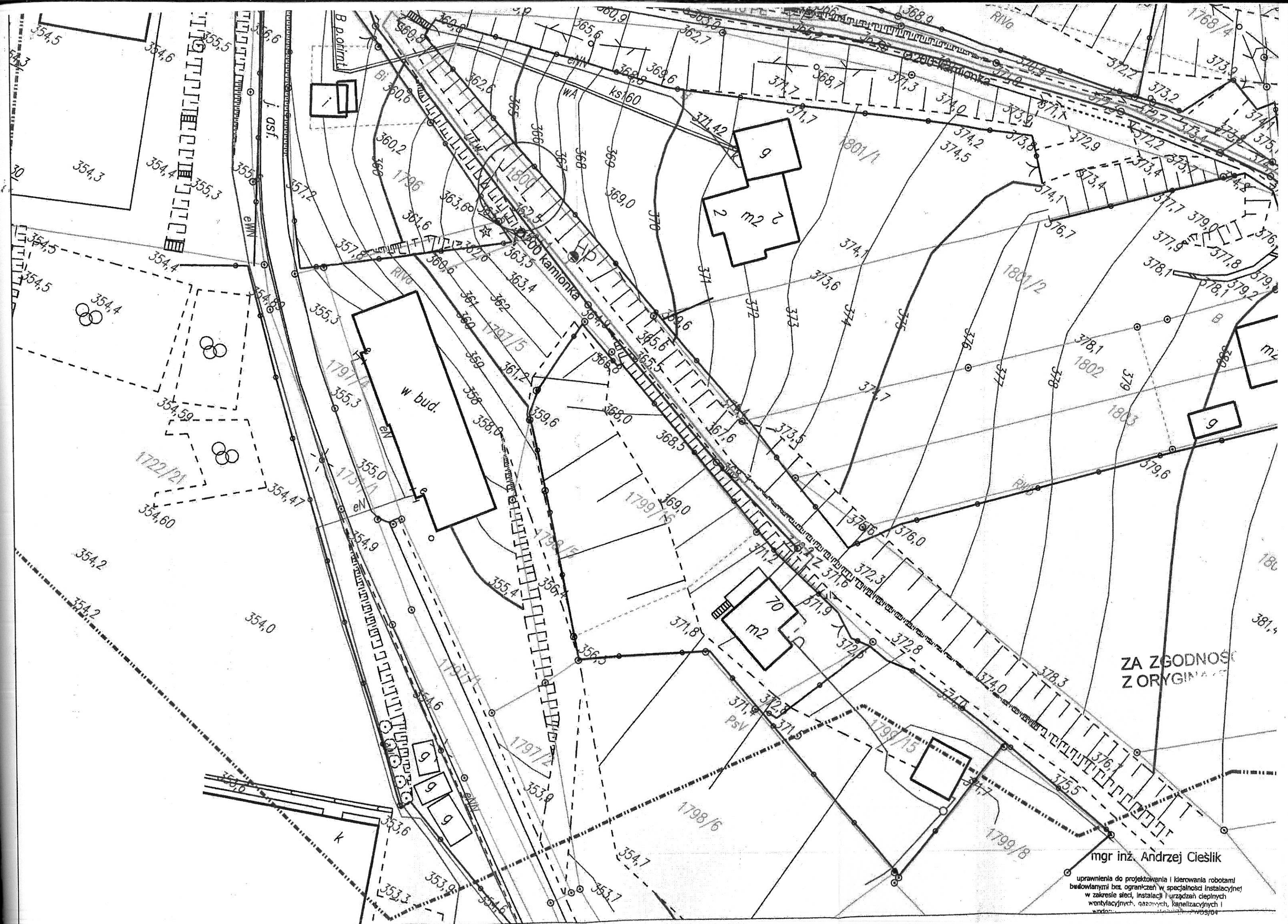


ZA ZGODNOŚĆ
ZORYGINAŁEM

mgr inż. Andrzej Cieślak

uprawnienia do projektowania i kierowania robotami
budowlanymi bez ograniczeń w specjalności instalacyjnej
w zakresie sieci, instalacji i urządzeń ciepłych
wentylacyjnych, gazowych, kanalizacyjnych i
wodociągowych

14010254/PWOS/04



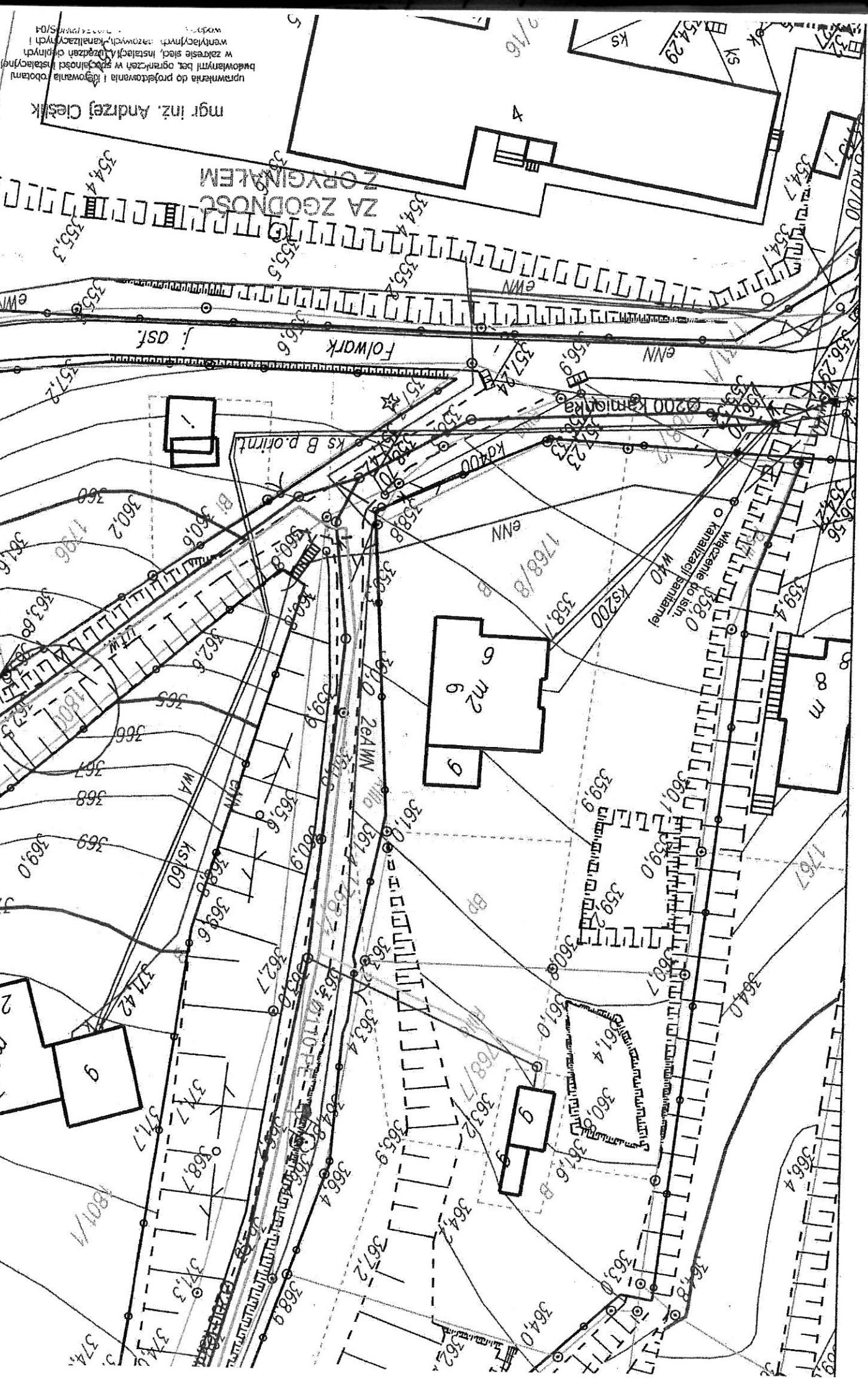
ZA ZGODNOŚĆ
Z ORYGINAŁEM

mgr inż. Andrzej Cieślak

uprawnienia do projektowania i kierowania robotami
budowlanymi bez ograniczeń w specjalności instalacyjnej
w zakresie sieci, instalacji i urządzeń ciepłych
wentylacyjnych, gazowych, kanalizacyjnych i
wodociągowych. 12000/04

mgr inż. Andrzej Cieślak
uprawnienia do projektowania i dozoru nad
budowlami bet. ograniczeń w stosowaniu instalacji
wentylacyjnych, rozwojch, kanalizacyjnych i
wodociągów S/04

ZORYGINATEM
ZA ZGODNOŚĆ





Polska Spółka Gazownictwa sp. z o.o.
Oddział w Zabrzu
ul. Szczęść Boże 11, 41-800 Zabrze
tel. 32 398 50 00, faks 32 271 78 01

Rejon Dystrybucji Gazu w Bielsku-Białej
ul. Grażyńskiego 3, 43-300 Bielsko-Biała
tel. 33 8137600, fax. 33 8137622
rg.bielsko-biala@gsgaz.pl

Pracownia Projektowo-Uslugowa
CPROJEKT
ul. Lea 116/82L
30-133 KRAKÓW

Wasz znak:

Nasz znak: W102-3427/160003606/15

Bielsko-Biała 29.05.2015r

Dot.: uzgodnienia trasy sieci wodociągowej w ulicy Góra Burgałowska w Żywcu
– zadanie 6

Szanowni Państwo

Projektowaną trasę sieci wodociągowej w ulicy Góra Burgałowska w Żywcu, uzgadniamy przy zachowaniu następujących warunków:

1. Przed przystąpieniem do robót należy pisemnie powiadomić Rejon Dystrybucji Gazu w Bielsku-Białej, podając termin rozpoczęcia robót oraz nazwisko kierownika budowy.
2. Przy przebiegu równoległym projektowaną sieć wodociągową, układać, min 1,5 m od istniejącej sieci gazowej.
3. Skrzyżowanie projektowanej sieci wodociągowej, z istniejącą siecią gazową wykonać wg. PN-91/m-34501.
4. W celu zlokalizowania gazociągu w miejscu kolizyjnym należy wykonać wykopy kontrolne celem ustalenia jego faktycznego posadowienia.
5. Prace w bezpośrednim sąsiedztwie sieci gazowej należy prowadzić ręcznie, pod płatnym nadzorem pracownika Rejonu Dystrybucji Gazu w Bielsku-Białej.
6. Odkrytą sieć gazową należy przed zasypaniem zgłosić do odbioru przedstawicielowi Rejonu Dystrybucji Gazu w Bielsku-Białej i fakt ten potwierdzić protokółarnie.
7. Wszelkie uszkodzenia gazociągu będą usuwane na koszt inwestora.
8. Wszelkie sprawy kolizyjne zgłaszać pod nr tel. 33/ 8137649.

Z poważaniem

PRACOWNIK
ds. technicznych
Rejon Dystrybucji Gazu
w Bielsku-Białej

Stanisław Łaciak

**ZA ZGODNOŚĆ
Z ORYGINAŁEM**

k/o: adresat, B1 a/a
załącznik: 1 egz. mapa
oprac.: Ewa Bondarczuk

mgr inż. Andrzej Cieślak

uprawnienia do projektowania i kierowania robotami
budowlanymi bez ograniczeń w specjalności instalacyjnej
w zakresie sieci, instalacji i urządzeń cieplnych,
wentylacyjnych, gazowych, kanalizacyjnych i
wodociągowych o nr MAP/0254/PW05/04

NDA:

SKALA 1:500

- projektowana sieć wodociągowa z zasuwą odcinającą
- projektowany przyłącz wodociągowy
- projektowana sieć kanalizacji sanitarnej
- projektowany przyłącz kanalizacji sanitarnej
- projektowana rura ochronna
- projektowany hydrant nadziemny
- projektowana studnia kanalizacji sanitarnej

BUDOWA ODCINKA SIECI WODOCIĄGOWEJ I KANALIZACYJNEJ W ULICY GÓRA BURGALOWSKA, GRANITOWA W M. ŻYWIEC - ZADANIE 6

